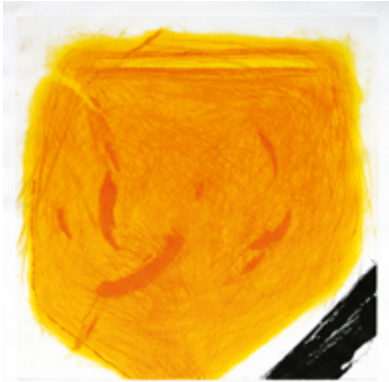


VerbanoNews

Le news del Lago Maggiore

Poetiche incisioni di Salvatore Lovaglio

Redazione Varese News · Friday, February 5th, 2010



Sabato 6 febbraio sarà inaugurata nello **Spazio Cesare da Sesto**, presso il **Palazzo Comunale di Sesto Calende**, la mostra personale di **Salvatore Lovaglio** a cura di **Loredana Rea**.

La mostra riapre la stagione espositiva della Cesare da Sesto, riproponendo sul territorio della Provincia un luogo specifico d'esposizione per l'arte contemporanea.

L'esposizione propone una **scelta di incisioni** realizzate dall'autore a partire dal 2003. Lavori che nascono e si collocano in parallelo alla sua già ricca attività pittorica. La tecnica dell'incisione, usata in questi anni come altrettanto mezzo espressivo, non solo rafforza la sua intensa ricerca pittorica ma mostra autonomia e quella libertà, compositiva e cromatica, che è un po' la misura, la cifra della sua momentanea storia artistica.

Una ricerca espressiva tutta dentro la natura e la naturalità delle sensazioni e delle emozioni che il paesaggio della capitanata sa trasmettere a qualsivoglia spettatore.

Anche in questo caso l'indagine cromatica che l'incisione permette di visualizzare è tutta giocata dentro il gesto e dentro la complessità della materia. Una materia pittorica ricca di cromatismi, di umori liquidi, di vischiosità, di luminosità che evocano intensità cromatiche e quelle continue sensazioni d'essere e di trovarsi immersi nella natura e di vivere e sentire lo stesso bisogno di totalità.

Ha ben ragione **Loredana Rea** nel dire che le ultime incisioni hanno portato l'autore a scoprire nell'incisione che "...le infinite potenzialità ad essa sottesa lo hanno completamente ammaliato permettendogli di affiancare all'istintiva irruenza del gesto pittorico il lento dispiegarsi dei segni attraverso la misurata calibratura delle morsure..." Ed è lì, e con quelle capacità di razionalizzare il gesto che l'Autore, attraverso le sue opere e la loro intensità cromatica, ci restituiscono le vibrazioni cromatiche delle composizioni e il difficile equilibrio che sta tra azione e pensiero ma che è capace di ricreare l'intensità infinita dei sentimenti.

SALVATORE LOVAGLIO

INCISIONI dal 6 febbraio al 21 febbraio 2010

Spazio Cesare da Sesto – Sesto Calende

mostra a cura di Loredana REA

Catalogo NOMOS edizioni

Le prime 100 copie contengono un'incisione dell'artista

This entry was posted on Friday, February 5th, 2010 at 12:00 am and is filed under [Cultura](#)
You can follow any responses to this entry through the [Comments \(RSS\)](#) feed. You can leave a response, or [trackback](#) from your own site.